

WEISS

POWERTOWER

Energieverteilungssystem
www.weess.com

WEISS GmbH
Graf-Adolf-Straße 14, 40212 Düsseldorf
Tel: +49-211-6509-7777
Email: info-eu@weess.com

WEISS



WEISS GmbH
Graf-Adolf-Straße 14, 40212 Düsseldorf
Tel: +49-211-6509-7777
Email: info-eu@weess.com

POWERTOWER

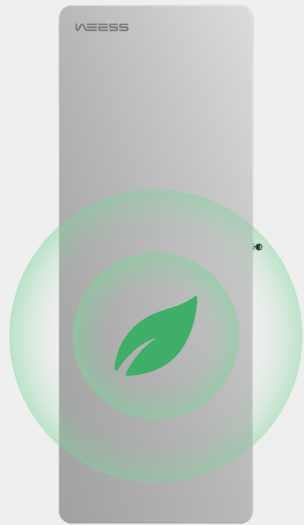
DATENBLATT(DE)

PowerTower

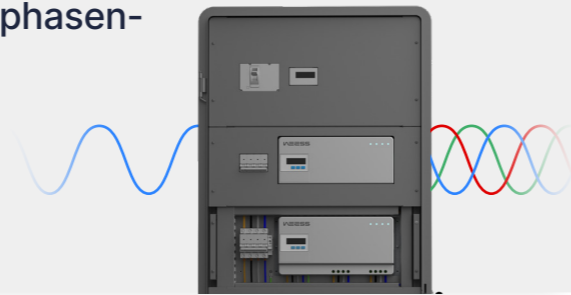
Weniger zahlen, mehr verdienen

Gemeinsam für eine grüne Zukunft

Gemeinsam für
eine grüne Zukunft



Einphasen-/Dreiphasen-
Kompatibilität



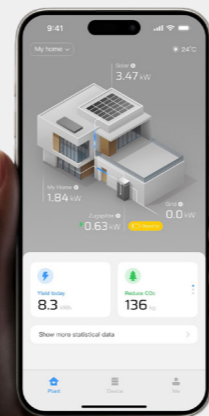
Unterbrechungsfrei



Unausgeglichene
Dreiphasenanwendung



Intelligente
Überwachung



Unabhängige / getrennte
Wartung



* POWERTOWER DATENBLATT

Leistungsspezifikationen

Nominale Netzphasenspannung	230 V
Max. Netzphasenspannung am Eingang	277 V
Max. Netz-Eingangsstrom	100 A
Netztopologie	3L/N/PE
Netzfrequenz / Frequenzbereich	50 / 60 Hz, 45-55 Hz / 55-65 Hz
Anzahl der unterstützten Gateway-Verbindungen	6
Max. parallele Anzahl	4
Energieverteilung	Intelligente Energieverteilung
Eingebaute Messgeräte	JA
OTA	JA

Allgemeine Daten

Abmessungen (BxTxH)	590 × 150 × 1600 mm
Gewicht	45.5 kg
Betriebstemperatur	-25-50 °C
Kühlungsmethode	Natürliche Konvektion
Kommunikation	CAN
Max. Betriebshöhe	3000 m
Umgebung	Innenraum
Benutzeroberfläche	WEESS App
Beschränkte Garantie	10 Jahre

Energieverteilung-Einheit

Nominale AC-Phasenspannung	230 V
Max. AC-Phasenspannung	277 V
Nennausgang-Ökostrom	40 A
Nenn- Netzausgangsstrom	40 A
Max. Netzausgangsstrom	50 A
Netz-Topologie	L/N/PE; 3L/N/PE
Leistungsschalter	Smart-Schalter
Ausgangsunterbrechungszeit	0 ms
Abmessungen (BxTxH)	322 × 153 × 89 mm
Gewicht	2.2 kg
Eigenleistungsverbrauch	<3 W